

古怪歌

詞：新韻

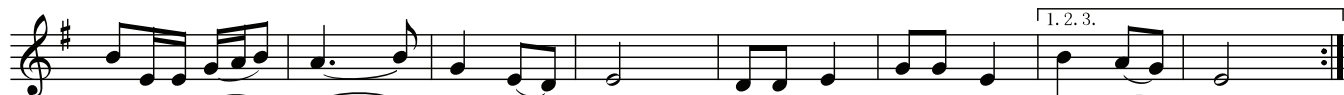
曲：新韻

1 = G $\frac{2}{4}$ ♩ = 80



6 3 2 1 | 2 3· | 6 1 1 6 5 | 6 5 3· | 5 5 3 5 6 | 1 1 6 1 2 |

1. 如 今 怪 事 多, 我 來 說 一 說, 六 月 裏 來 下 大 雪,
 2. 好 人 被 關 進 監 啲, 真 話 不 許 說, 教 人 向 善 成 罪 過,
 3. 警 察 在 天 安 門 啲, 背 著 滅 火 器 巡 邏, 塑 料 瓶 兒 燒 不 破,
 4. 聽 了 古 怪 歌, 想 一 想 為 什 麼, 紙 寫 的 謊 言 一 戳 就 破,



3 6 6 1 2 3 | 2· 3 | 1 6 5 | 6 - | 5 5 6 | 1 1 6 | 3 2 1 | 6 - :||

水 裏 的 魚 兒 爬 上 坡, 爬 上 坡, 古 怪 多, 古 怪 多。
 編 造 的 瞎 話 一 大 籬, 一 大 籬, 漏 洞 多, 漏 洞 多。
 氣 管 割 開 了 還 唱 歌, 還 唱 歌, 沒 見 過, 沒 見 過。 D.C.
 人 生 道 路 莫 走 錯, 莫 走 錯, 莫 走 錯,



5 6 1 2 | 3 2 3 | 1 2 1 | 6 - | 6 0 ||

人 生 道 路 莫 走 錯, 莫 走 錯。

